

The background of the entire page is a repeating pattern of small, light pink hearts with black outlines, arranged in a grid. A white rectangular box with a black border and rounded corners is centered on the page, containing text.

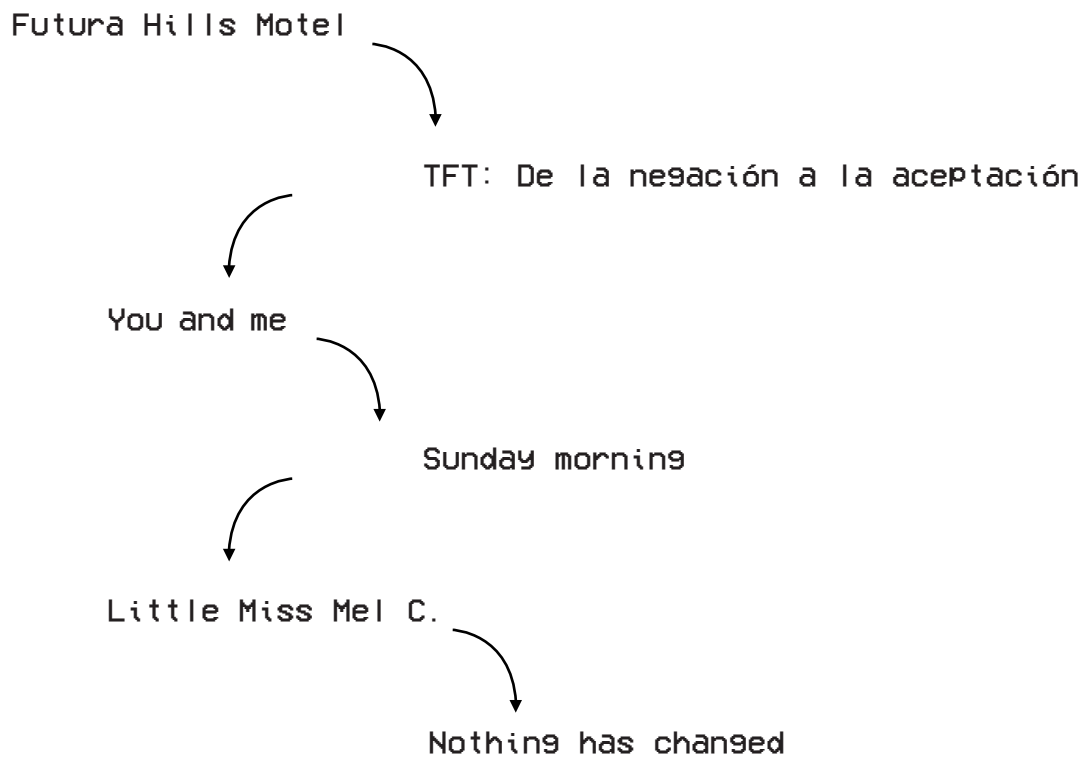
## ANEXO

<3 Carta de detalles <3

\*\*\* Details make the garment \*\*\*

En este anexo se muestran de forma detallada los diferentes recursos creativos aplicados más característicos de cada una de las colecciones que conforman el portfolio.

## INDEX

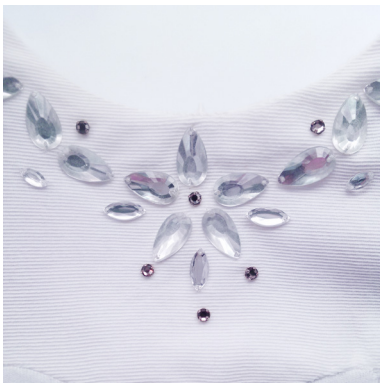


## Futura Hills Motel



### **Futura Hills Motel (Look n° 2 - VESTIDO).**

Acolchado manual en el canesú del vestido tanto por delante como por detrás. Relleno de guata y forrado en su parte exterior de plástico.



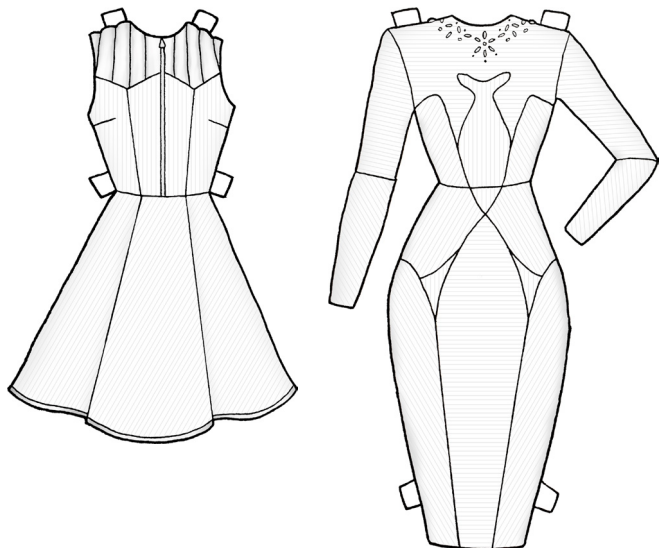
### **Futura Hills Motel (Look n° 3 - VESTIDO).**

Aplicación de swarovskis y lágrimas transparentes de dos tamaños alrededor de todo el cuello tanto por delante como por detrás, de forma simétrica y creando un efecto collar.



### **Futura Hills Motel (Look n° 2 - VESTIDO).**

Realización de biés de plástico y colocación en el bajo de la falda del vestido.



## TFT: De la negación a la aceptación



### **TFT: De la negación a la aceptación (Look n° 1 - VESTIDO).**

Costuras aleatorias en negro por todo el tejido. Aplicación de abalorios negros que imitan el mercurio líquido.



### **TFT: De la negación a la aceptación (Look n° 3 - TOP Y FALDA).**

Flores hechas y cosidas a mano a partir de retales colocadas en la pieza central del top de forma aleatoria y en la falda realizando un degradado tanto en la cantidad de las flores como en colores de las mismas. La falda la forman dos tejidos, un tejido base de algodón de estampado mármol y sobre él una organza negra.



### **TFT: De la negación a la aceptación (Look n° 2 - TOP).**

Lanas en tono aguamarina, morado y azul, cosidas sobre el tejido base realizando formas orgánicas.



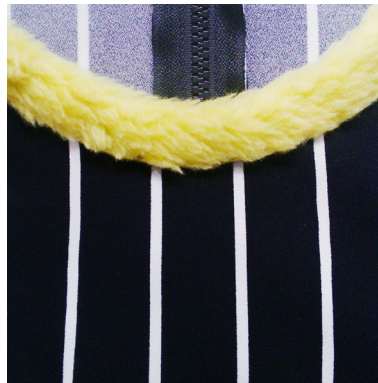


## You and me



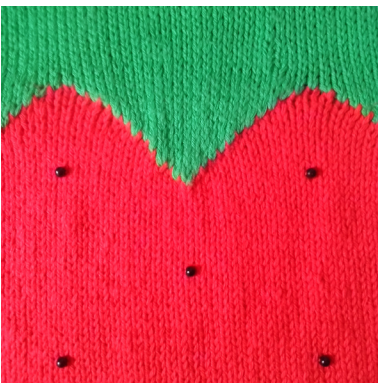
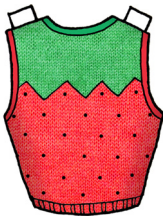
### **You and me (Look n° 1).**

Punto tejido a mano y posterior aplicación de pequeños pompones verdes repartidos simétricamente por la parte delantera de la prenda.



### **You and me (Look n° 1).**

Realización de un biés de pelo sintético amarillo a partir de un retal. Aplicado en el bajo y el cuello del top.



### **You and me (Look n° 2).**

Punto tejido a mano y posterior aplicación de abalorios negros repartidos simétricamente por la parte delantera de color rojo del top emulando una sandía o fresa.



### **You and me (Look n° 2).**

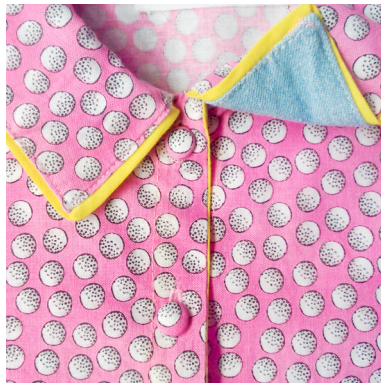
Estampado propio de velas de cumpleaños de colores con fondo azul claro.

## You and me



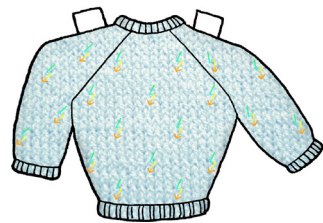
### ***You and me (Look n° 3).***

Punto tejido a mano y aplicación de trocitos de lana multi-color formando rayos con punta de flecha a modo de estampado simétrico por toda la prenda (delantero, espalda y mangas).



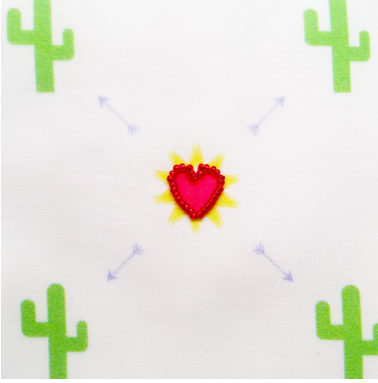
### ***You and me (Look n° 3).***

Creación de bias a partir de retal de algodón amarillo y colocado en el borde del cuello de la camisa, puños, bajo e interior de la tira de botones. El cuello de esta camisa está formado por un tejido exterior estampado (el mismo que el del resto de la camisa) y en el interior, tejido denim de poco grosor.





## Sunday morning



### **Sunday morning (Look n° 1 - VESTIDO).**

Estampado propio de inspiración *western* y posterior aplicación de abalorios rojos rodeando los corazones para darle más intensidad y textura.



### **Sunday morning (Look n° 2 - TOP).**

Cuadros de crochet tejidos a mano y cosidos unos con otros intencionadamente para emular el estampado del tejido *vichy*.



### **Sunday morning (Look n° 2 - CHAQUETA VAQUERA).**

Chaqueta vintage oversize personalizada con tiras de lentejuelas azules en sus costuras principales, dos pins vintage y parche de *Cadillac* termofijado.



### **Sunday morning (Look n° 3 - CAMISA).**

Camisa de inspiración *western*. Creación de biés a partir de un retal de algodón rosa claro y aplicado en la vuelta de las mangas y en el cuello y aplicación de abalorios formando dos corazones atravesados por una flecha respectivamente y simétricos (uno en cada pecho.)

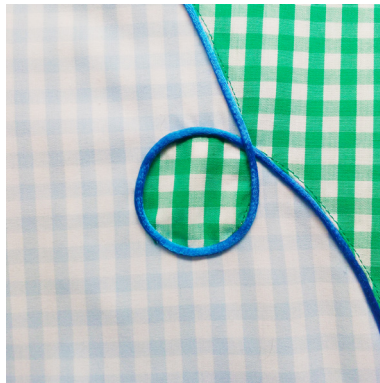


## Sunday morning



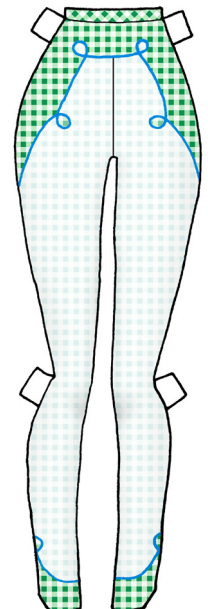
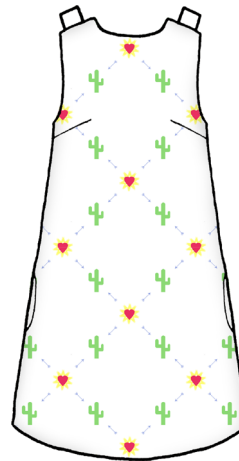
### **Sunday morning. (Look n° 4 y 5 - CAMISETA).**

Eliminación y sustitución del cuello y puños de una camiseta básica por retal de bias azul cielo. Posterior estampación de creación propia.



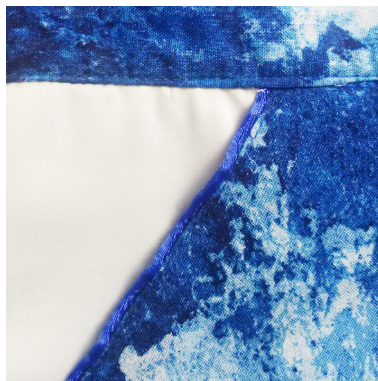
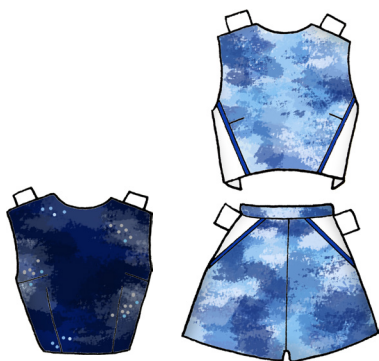
### **Sunday morning. (Look n° 5 - PANTALÓN).**

Pantalón formado por dos tejidos *vichy* en dos tonos diferentes realizando formas de inspiración *western*. Separación de los dos tejidos con vivo de raso azul. Dichas formas se encuentran tanto en la parte superior como en el bajo del pantalón.



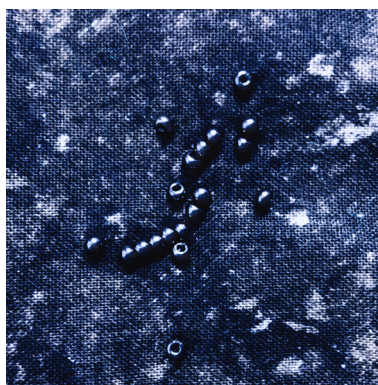


## Little Ms Mel C



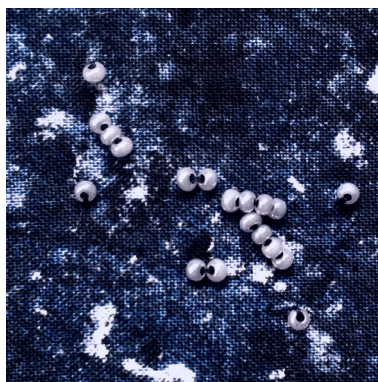
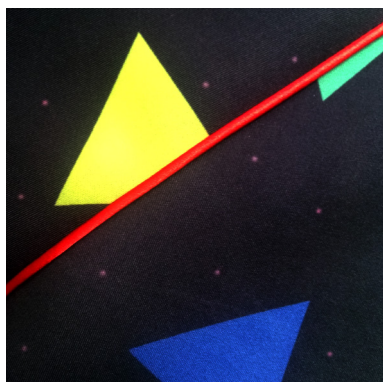
### **Little Miss. Mel C. (Look n° 1 - TOP Y PANTALÓN).**

Colocación de vivo azul en el borde tanto de los costados en el top como en el borde de los bolsillos del pantalón.



### **Little Miss. Mel C. (Look n° 2 - TOP).**

Aplicación de abalorios negros que imitan mercurio líquido en las zonas más oscuras del estampado para resaltarlo y dotarlo de textura.



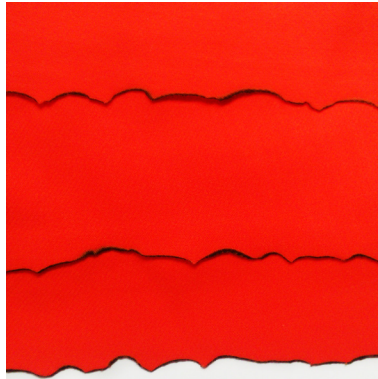
### **Little Miss. Mel C. (Look n° 2 - TOP).**

Aplicación de abalorios blancos perlados en las zonas más claras del estampado para resaltarlo y dotarlo de textura.

### **Little Miss. Mel C. (Look n° 2 - CHAQUETA BOMBER).**

Estampado propio en tejido de neopreno y piezas separadas por un vivo hecho a mano a partir de retales de raso rojo y cordón.

## Little Ms Mel C



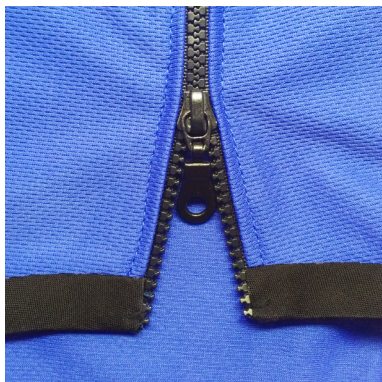
### **Little Miss. Mel C. (Look n° 3 - TOP Y PANTALÓN).**

Quemado del borde inferior de las diferentes capas que conforman el top.



### **Little Miss. Mel C. (Look n° 4 - SUDADERA).**

Colocación de vivo azul separando las diferentes piezas de la prenda (cuello, borde del bajo y manga) excepto en las costuras del tejido troquelado (costado y mitad de manga interior).



### **Little Miss. Mel C. (Look n° 4 - FALDA).**

Colocación de dos cremalleras abiertas negras en paralelo en la parte delantera de la falda y bias negro en el bajo.



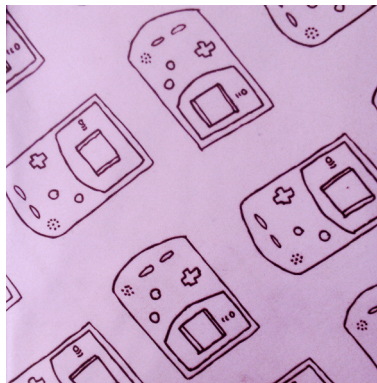


## Nothing has changed



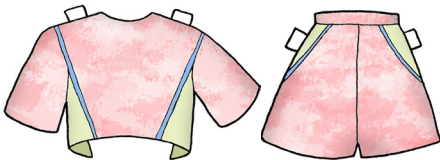
### **Nothing has changed (Look n° 1 - JERSEY).**

Punto tejido a mano y posterior bordado también manual de la firma *Isabel Akkin* (trazo a mano). Las tiras negras que bordean cada pieza son de crochet tejido a mano.



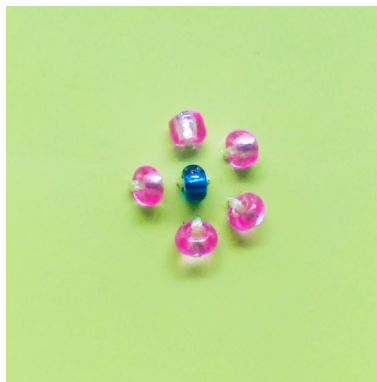
### **Nothing has changed (Look n° 2 - SUDADERA).**

Estampado propio de *Game Boys* a partir de dibujo a mano alzada. Las *Game Boys* fueron dibujadas una por una, no es un mismo dibujo repetido.



### **Nothing has changed (Look n° 3 - TOP Y PANTALÓN).**

Colocación de vivo azul celeste en el borde tanto de los costados en el top como en los del pantalón.



### **Nothing has changed (Look n° 4 - FALDA).**

Aplicación de abalorios rosas y azules que forman flores a modo de “estampado” 3D de forma simétrica por toda la falda.

## Nothing has changed



### **Nothing has changed (Look n° 4 - CAMISA).**

Creación de bias a partir de retal de tejido irisado con reflejos en tonos rosas y verdes y colocación en el cuello y vuelta de las mangas. Aplicación manual de abalorios en el borde del cuello al igual que en la vuelta del puño de la camisa y termofijación de parches tipo *college*.

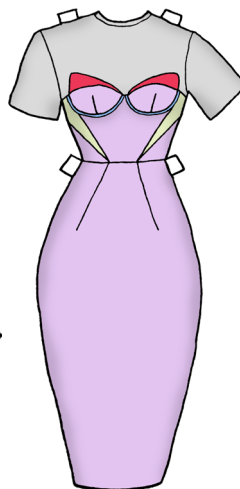


### **Nothing has changed (Look n° 5 - CHAQUETA BIKER).**

Colocación de cremalleras de plástico de colores: rosa en la apertura de la chaqueta, azul en los bolsillos y amarillas en los puños.

### **Nothing has changed (Look n° 5 - VESTIDO).**

Colocación de vivo azul celeste bordeando las copas y piezas moradas superiores y picos del costado hasta llegar al centro de la espalda de forma curva.



Isabel  
Akin